

EINE ERFOLGSSTORY - AUSZUG AUS EINER KUNDENREPORTAGE BEI DER FA. ELUMATEC

180 Werkzeugtypen rund um die Uhr verfügbar

Bereitgestellt werden die Standardwerkzeuge in der mechanischen Fertigung von drei WNT Werkzeugausgabeautomaten.

»In jedem dieser »Tool-O-Maten« sind 60 Werkzeugtypen eingelagert, sodass insgesamt 180 Produkte verfügbar sind«, berichtet Matthias Schwager, Anwendungstechniker bei WNT.

»Vielleicht hört sich das wenig an, doch mit diesen 180 Werkzeugen deckt Elumatec den Großteil seiner Fertigung ab und ungefähr 70 Prozent der monatlichen Werkzeugkosten.«

Nicht zuletzt ist diese Zahl das Ergebnis mehrerer Analysen, die man zu Beginn der Zusammenarbeit anstellte, um A-Werkzeuge mit hohem Durchlauf zu definieren und unnötige Ressourcenbindungen zu verhindern.



Karl-Heinz Mannhardt und Bernd Renz von Elumatec sind sich einig mit Matthias Schwager und Sonja Scheibel von WNT (von links): Mit WNT hat man einen verlässlichen Partner gefunden, der wichtige Dienstleistungen und Beratungsfunktionen erfüllt.

Auf die Werkzeuge in den Tool-O-Maten[®] können die Elumatec-Mitarbeiter 24 Stunden täglich zugreifen. Dafür hat man einen Kreis von Zugangsberechtigten definiert, die per Chipkarte Werkzeuge entnehmen können.

»Der Mitarbeiter wählt das Werkzeug nur über den Touchscreen aus«, so Schwager. »Schon wird es ausgegeben.«

Innerhalb von 30 Sekunden kann der Mitarbeiter so das anstehende Problem lösen. Mussten bei Elumatec früher noch alle drei Schichten mit einer manuellen Werkzeugausgabe abgesichert werden, laufen die zweite und dritte Schicht heute komplett über die Automaten.

Eine Besonderheit der WNT Chipkarte ist die Möglichkeit des übergreifenden Gebrauchs: Europaweit können mit ihr Werkzeuge aus WNT Automaten entnommen werden. Andererseits kann auch Mitarbeitern eines Zulieferers Zugriff auf die Lomersheimer Automaten gestattet werden.

In beiden Fällen ist sichergestellt, dass nur derjenige die Rechnung erhält, der auch entnommen hat. »Im Augenblick praktizieren wir dieses übergreifende Prinzip noch nicht«, sagt Bernd Renz, Geschäftsführer bei Elumatec.

»Schon bald kann es jedoch ein Thema für uns werden, da ich hier für einen unserer Lieferanten einen klaren Vorteil sehe.«

Warum auch sollten Unternehmen, die partnerschaftlich agieren, fiskalisch aber getrennt sind, nicht gemeinsam von den Vorteilen des Systems profitieren?

Letztlich birgt ein solches Sharing-Modell für alle Beteiligten ein weitreichendes Sparpotenzial.

Befüllt werden die Automaten von WNT, einmal pro Monat gibt es eine Rechnung. Was nicht zu unterschätzen ist, ist die Schnelligkeit der Dienstleistung. Wird beispielsweise bis 18.30 Uhr ein Werkzeug bestellt, dann hat es der Kunde am näch-

sten Vormittag. Maschinenstillstandszeiten lassen sich daher sehr gering halten.

Ein weiterer Vorteil des Systems sei für viele Kunden, dass sie die Automaten nicht kaufen müssen, sondern eine monatliche Miete zahlen.

In Bezug auf die Software arbeiten die Tool-O-Maten[®] derzeit autark.

WNT hingegen greift über eine ISDN-Leitung auf das System zu, um aktuelle Bestände abfragen und eine Auswertung der Daten vornehmen zu können. An verschiedenen Stellen wurde die Software an die Wünsche Elumatecs angepasst. Insbesondere die eindeutige Zuordnung der Kostenstellen und der Elumatec-eigenen Identnummern zu den WNT Bezeichnungen wurde softwaretechnisch abgesichert.

»Heute können wir mit Identnummer und Kostenstelle ganz genau analysieren, welche Maschine und welches Produkt welche werkzeugtechnischen Kosten verursacht«, sagt Renz.

Partner erbringt Dienstleistungen und steht beratend zur Seite

Inzwischen arbeiten die Lomersheimer seit sieben Jahren mit den Tool-O-Maten[®].

Und gleich zu Beginn erwies sich die hohe Verfügbarkeit der Werkzeuge als entscheidender Vorteil.

»Im Prinzip sind uns die Werkzeuge nie ausgegangen«, hebt Karl-Heinz Mannhardt, Leiter der mechanischen Fertigung, hervor. »Da wir die manuelle Werkzeugausgabe heute nur einschichtig besetzen müssen, konnten wir zudem Personal einsparen, das wir an anderer Stelle viel effektiver einsetzen. Das nächste ist: Wir müssen die verfügbaren Werkzeuge erst dann bezahlen, wenn wir sie bereits genutzt haben. Wenn man es betriebswirtschaftlich betrachtet, bezahlen wir kein Lager, sondern nur den echten Verbrauch.«

Da die Produkte im Automaten WNT gehören, haben die entnommenen Werkzeuge bei der späteren Rechnungslegung bereits ihr Geld verdient. Einmal mehr wird damit deutlich, dass Werkzeugkosten in der Gesamtheit betrachtet werden müssen, will man Einsparpotenziale erschließen.

»Für genau diese gesamtheitliche Betrachtung brauchen wir Herrn Schwager«, betont Renz.

»Wenn wir beispielsweise die Produktivität und den Ausstoß eines Prozesses erhöhen müssen, liefert er uns das Werkzeug einschließlich der Technologie. Das ist exakt die Stelle, an der ich einen Partner brauche, der mit mir kommuniziert.

Mit WNT haben wir einen verlässlichen Partner gefunden, der uns nicht nur wichtige Dienstleistungen erbringt, sondern auch beratend zur Seite steht.«

Auszug aus der Reportage »Der Systemlieferant ist als Problemlöser vor Ort«, erschienen in WB Werkstatt + Betrieb, Ausgabe 12/2007.

Ausführliche Informationen erhalten Sie bei:

WNT Deutschland GmbH
Daimlerstraße 70
D-87437 Kempten

info@wnt.com / www.wnt.com

Gebührenfreie Servicenummer:
Deutschland: 0800 9210000
Österreich: 00800 9210000

12/2009 - 99 021 00845



TOTAL TOOLING = QUALITÄT x SERVICE²

Der schnellste Weg Ihres Werkzeuges an Ihre Maschine ...



So stellen wir uns Service² vor!



TOTAL TOOLING = QUALITÄT x SERVICE²

WNT Deutschland GmbH • Daimlerstraße 70 • D-87437 Kempten • Tel: 0831 - 57010-0 • www.wnt.com

Der WNT Tool-O-Mat[®], vollkommen Service²!

Perfekte Beratung durch unsere Außendienstmitarbeiter...



...zu einem optimalen Produktportfolio.

Unsere Anwendungstechniker unterstützen Sie kompetent bei der Auswahl der optimalen Werkzeuge für Ihre Fertigung.

Wir beraten Sie gern bei der Erstellung Ihres individuellen WNT-Sortiments nach den Anforderungen Ihres täglichen Bedarfs.

So verhelfen wir Ihnen zu einem optimalen Produkt-Portfolio und einer reduzierten Werkzeugvielfalt!

Sparen Sie Zeit und Geld durch:

- optimierte Zerspanungsabläufe
- Reduzierung der Bearbeitungszeiten
- optimalen Einsatz der von Ihnen benötigten Werkzeuge
- geringe Werkzeugkosten

Verlässliche Bestückung...



...und so immer das richtige Werkzeug ab Lager.

Jede Entnahme löst automatisch in unserer Vertriebslogistik eine Nachbestellung aus.

Wir kümmern uns um das Auffüllen der Bestände und um die Aktualisierung Ihres Sortiments.

Verschiedene Varianten von Schränken bieten Ihnen Platz für die Lagerung unterschiedlichster Werkzeuggrößen.

Optimale Zeit- und Werkzeugplanung:

- rechtzeitige automatische Nachbefüllung
- keine Disposition, keine Bestellung
- kein Wareneingang
- 100 %ige Verfügbarkeit
- kein werkzeugbedingter Produktionsausfall
- keine Restbestände

Einfache Registrierung und Entnahme...



...und dennoch ein kontrolliertes Werkzeugausgabe-System.

Die Werkzeuge stehen Ihrem zugriffsberechtigten Personal sofort und rund um die Uhr zur Verfügung.

Die Autorisierung erfolgt durch personalisierte elektronische Chipkarten.

So verlieren Sie nie den Überblick:

- Entnahme nur durch autorisiertes Personal
- hohe Transparenz, jede Werkzeugentnahme kann Kostenstellen, Abteilungen, Aufträge etc. exakt zugeordnet werden
- kein Werkzeugschwund

Viele Vorteile und Nutzen...



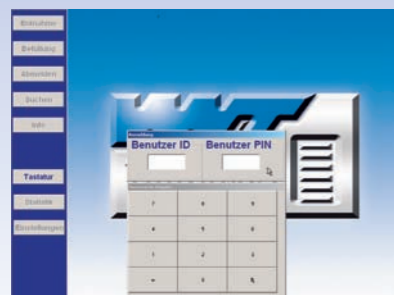
...profitieren Sie von den hervorragenden Eigenschaften und dem Service² unseres Tool-O-Maten[®].

Damit entfallen für Sie sämtliche Kosten der Bedarfsermittlung, der Bestellung, des Wareneinganges und der Einlagerung. Nicht zu vergessen ist die Einsparung sämtlicher Lagerkosten.

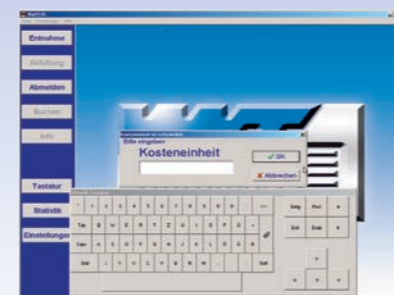
Werkzeug-Qualität verbunden mit Service² - einfach TOTAL TOOLING:

- keine Beschaffungskosten
- keine Lagerkosten
- reduzierte Personalkosten
- keine Kapitalbindung
- nur 1x monatlich Bezahlung der entnommenen Ware
- elektronische Zustellung der Sammelrechnung (EDI) möglich

KLAR UND ÜBERSICHTLICH - DIE EINFACHE BEDIENUNG UNSERER TOOL-O-MAT[®]-SOFTWARE:



Zugang auf das benötigte Werkzeug hat ausschließlich Ihr autorisierter Mitarbeiter. Die Anmeldung erfolgt über eine elektronische Chipkarte.



Nach der Anmeldung haben Sie die Möglichkeit, die Entnahmen auf Kostenstellen etc. zuzuordnen.



Werkzeugbilder mit Katalog-Artikelnummer und die Möglichkeit, hausinterne Codes zu vergeben, führen zu einer sekundenschnellen Werkzeugausgabe.

**AUSWÄHLEN
UND WERKZEUG
ENTNEHMEN - FERTIG...!**

WIR KÜMMERN UNS UM ALLES - SIE NUTZEN DIE VORTEILE, AUTOMATISCH!

